

ЦИФРОВЫЕ РЕШЕНИЯ ДЛЯ ТРАНЗАКЦИОННОГО УЧЁТА ESG ДАННЫХ

- Вопрос верификации ESG данных всё чаще становится предметом обсуждения. Достоверность информации является важным аспектом на всех этапах. Какие инструменты помогут решить эту задачу?
- Какие цифровые решения и платформы уже сейчас можно применять для автоматизации и оптимизации процесса учёта данных?

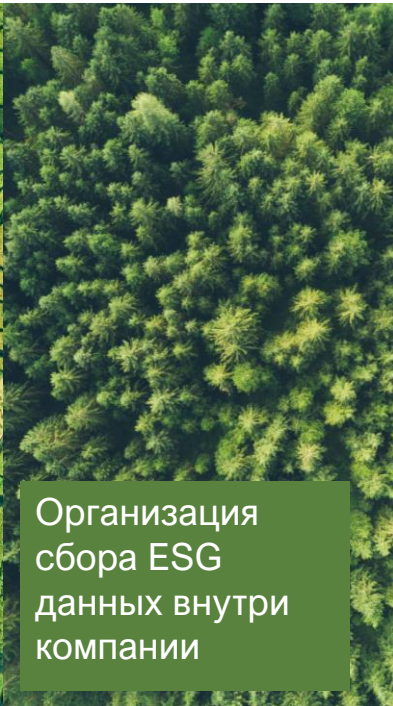
СПИКЕР: КАБАЕВА АНАСТАСИЯ
Директор технологической практики PwC в России

ОСНОВНЫЕ ВЫЗОВЫ ПРИ УПРАВЛЕНИИ ДАННЫМИ В ОБЛАСТИ УСТОЙЧИВОГО РАЗВИТИЯ



Определение
ESG показателей
и их целевых
значений

По ESG существует несколько ключевых показателей, которые в т.ч. показывают вовлеченность компаний в решение экологических, социальных и управленческих проблем. Необходимо их четкое определение и понимание дальнейшего вектора развития компании.



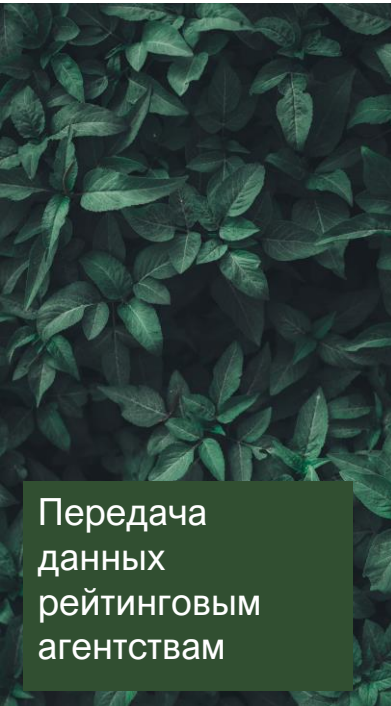
Организация
сбора ESG
данных внутри
компании

Количественная оценка базы данных, многочисленные системы отчетности и обследования климатического влияния, долгосрочное и краткосрочное моделирование, и т.д. Все эти данные очень трудозатратно собирать, консолидировать и поддерживать.



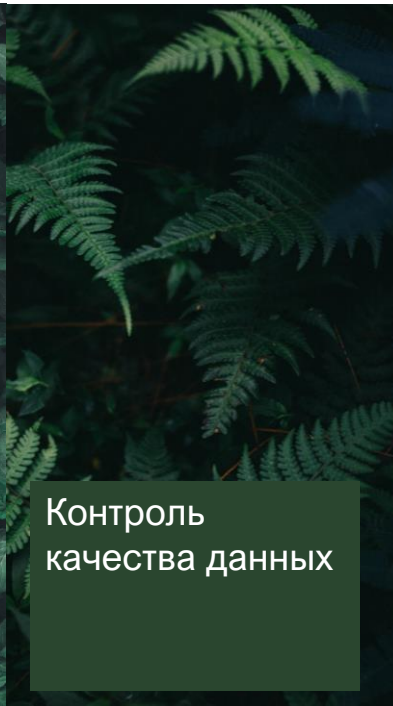
Сбор внешних
данных по ESG

Сбор внешних данных также оказывается серьезным препятствием, особенно для компаний со сложными цепочками поставок. Многие компании стараются убедить своих поставщиков взять на себя обязательства по раскрытию информации по ESG.



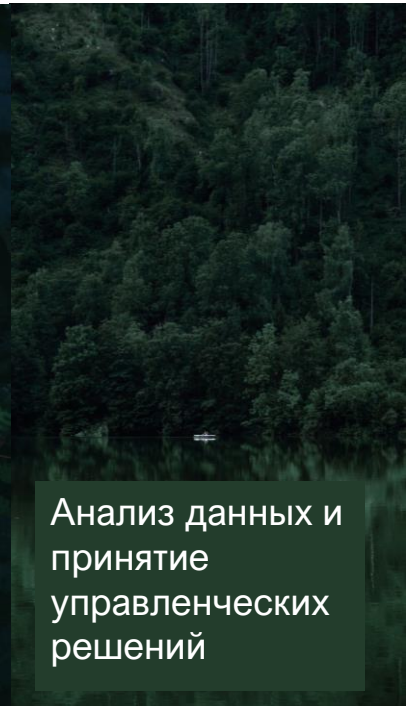
Передача
данных
рейтинговым
агентствам

Процесс оценки зачастую является непрозрачным, ошибка в данных может привести к искажению оценки агентством. Рейтинги все еще не стандартизированы, в них трудно ориентироваться, и часто компании не имеют четкого представления о том, как улучшить свой рейтинг.



Контроль
качества данных

Качество ESG зависит от полноты и достоверности данных. Из-за большого объема информации, компании рискуют предоставить некорректную или вводящую в заблуждение информацию, что для публичных компаний может иметь серьезные репутационные и юридические риски.



Анализ данных и
принятие
управленческих
решений

Компании, выстраивающие e2e процессы с применением аналитики на всех шагах процесса, могут более эффективно отслеживать возможности, оперативно реагировать на угрозы. Эффективное использование аналитических данных помогает добиваться улучшения показателей ESG.

ПЯТЬ НАПРАВЛЕНИЙ КОТОРЫЕ ПО ОЦЕНКЕ ЭКСПЕРТОВ, ДОЛЖНЫ СОКРАТИТЬ ВЫБРОСЫ НА 40% УЖЕ К 2025 ГОДУ



ЭЛЕКТРИФИКАЦИЯ

- Аккумуляторы для электромобилей
- Программное обеспечение для управления батареями
- Эффективные строительные системы
- Промышленная электрика

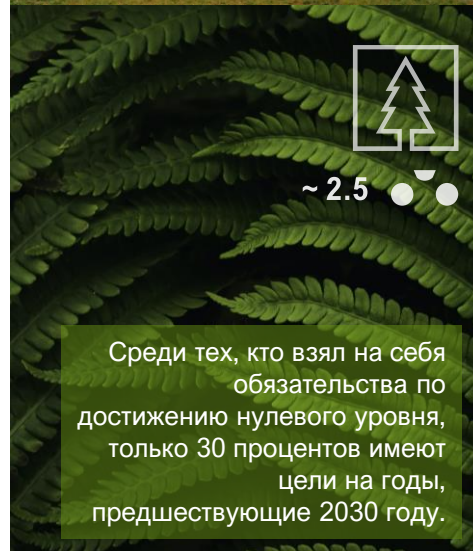
СЕЛЬСКОЕ ХОЗЯЙСТВО

- Сельскохозяйственное оборудование с нулевым уровнем выбросов
- Мясные альтернативы
- Ингибиторы метана
- Анаэробная обработка навоза
- Биоинженерия



ЭЛЕКТРОСЕТЬ

- Длительное хранение
- Расширенные элементы управления
- Программное обеспечение и коммуникации
- Интеграция транспортного средства в сеть
- Интеграция здания в сеть
- Высокоэффективные материалы



ВОДОРОД

- Недорогое производство
- Топливо для автомобильного транспорта
- Производство аммиака
- Производство стали
- Авиационное топливо



ЗАХВАТ УГЛЕРОДА

- Технологии захвата до и после сжигания
- Прямой захват воздуха
- Биоэнергетика с улавливанием и хранением углерода
- Бетон, обогащенный CO₂

ПОСТРОЕНИЕ МОДЕЛИ ДАННЫХ ДЛЯ УПРАВЛЕНИЯ ESG



Необходимо четко сформулировать цели, которых Компания хочет достичь в рамках ESG повестки. В зависимости от этого необходимо определить требования всех заинтересованных в данных ESG, это позволит выявить текущие проблемы, определить наиболее значимые и приоритетные показатели.


Для внутреннего сбора информации, можно воспользоваться силами аналитиков компании, но в данной ситуации они могут столкнуться со сложностями консолидации данных для отчетности по параметрам ESG. А также, важно определить внешние источники данных и каким образом ими обогатить модель данных компании.

Инструмент анализа данных ESG должен быть не только простым в использовании, но и позволять извлекать и преобразовывать данные из нескольких источников. При выборе определённого инструмента необходимо учитывать насколько соответствует функционал решения требованиям пользователей.

Стоит обратить внимание на параметр масштабируемости платформы ESG: адаптивность формирования данных, возможность детализировать информацию по критериям компании и добавлять новую информацию, учитывая изменяющиеся требования от регуляторов, поставщиков, руководства компании и инвесторов.

Основной приоритет использования ESG инструментов – это построение не только решение текущих проблем, но и подготовка долгосрочной стратегии с использованием текущих информации. Такой подход позволяет определить долгосрочные цели, не только на 5 лет, но и на 10, 20 и 30 лет вперед.

Если сделать ESG повестку частью стратегии компании, то позволит добиться следующих положительных эффектов: высокая привлекательность для инвесторов, лучшая производительность, более высокие финансовые показатели, позитивный имидж компании.

A vertical wooden walkway or bridge made of light-colored planks leads through a dense forest of tall evergreen trees. The trees are dark green, with some lighter green foliage visible on the right side. The walkway is flanked by dark metal railings. The overall scene is a lush, green forest.

**СПАСИБО ЗА
ВНИМАНИЕ**