

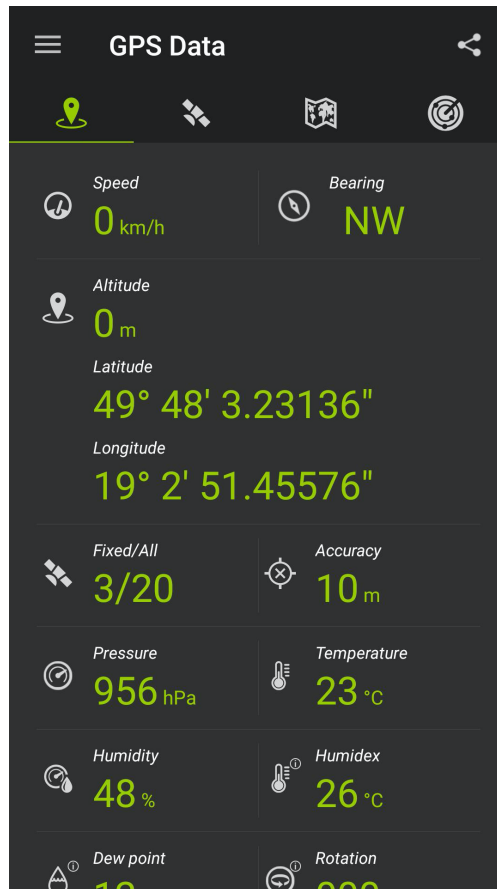


Центр компетенций НТИ по направлению «Технологии хранения
и анализа больших данных» на базе МГУ имени М.В.Ломоносова

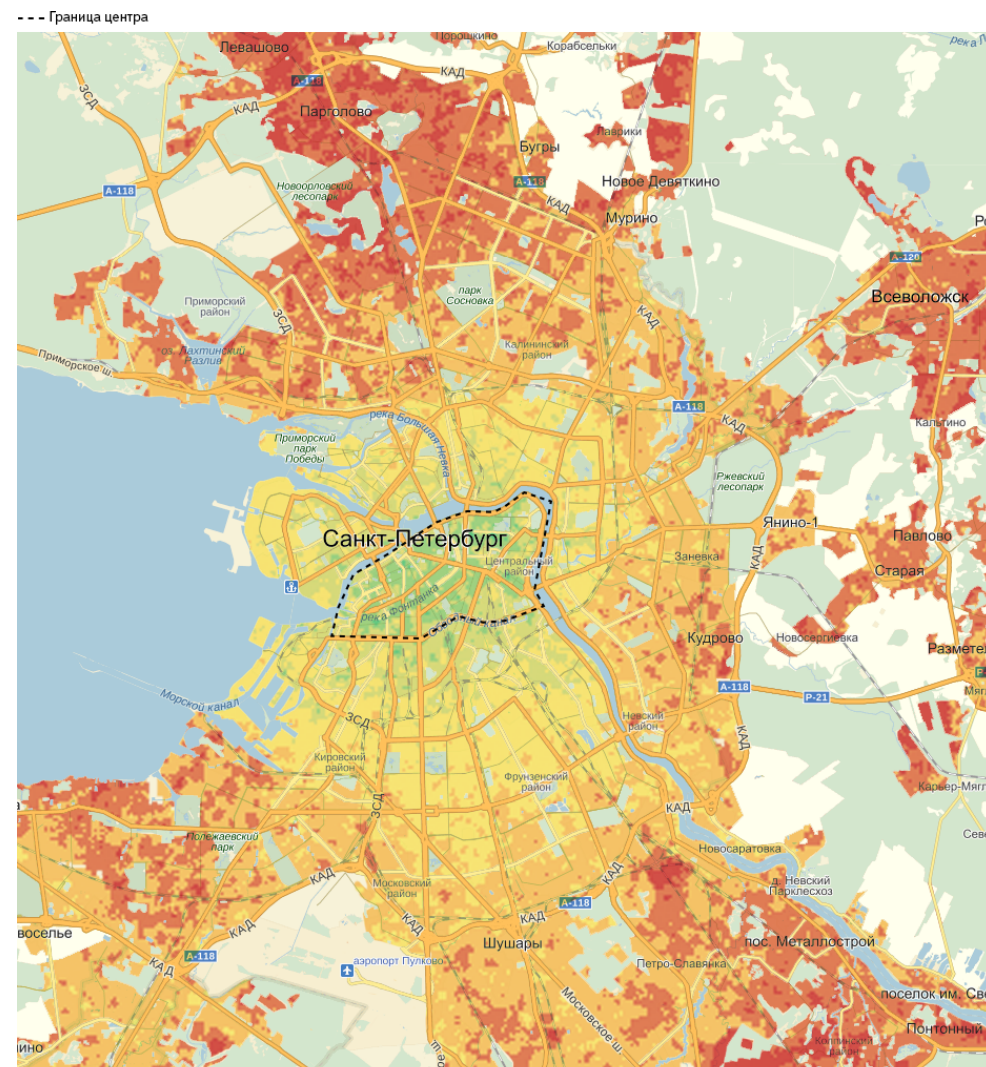
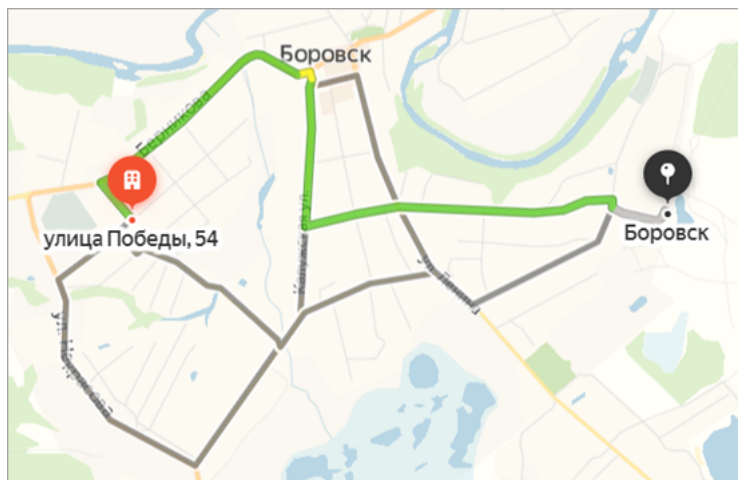


ГЕОДААННЫЕ И ПРЕДИКТИВНАЯ АНАЛИТИКА ПОТОКОВ,
ВОЗМОЖНОСТИ WIFI ТЕХНОЛОГИИ

Геоданные – данные о географическом местоположении объекта.
Могут быть абсолютными и относительными.



Предиктивная аналитика потоков. Классические примеры



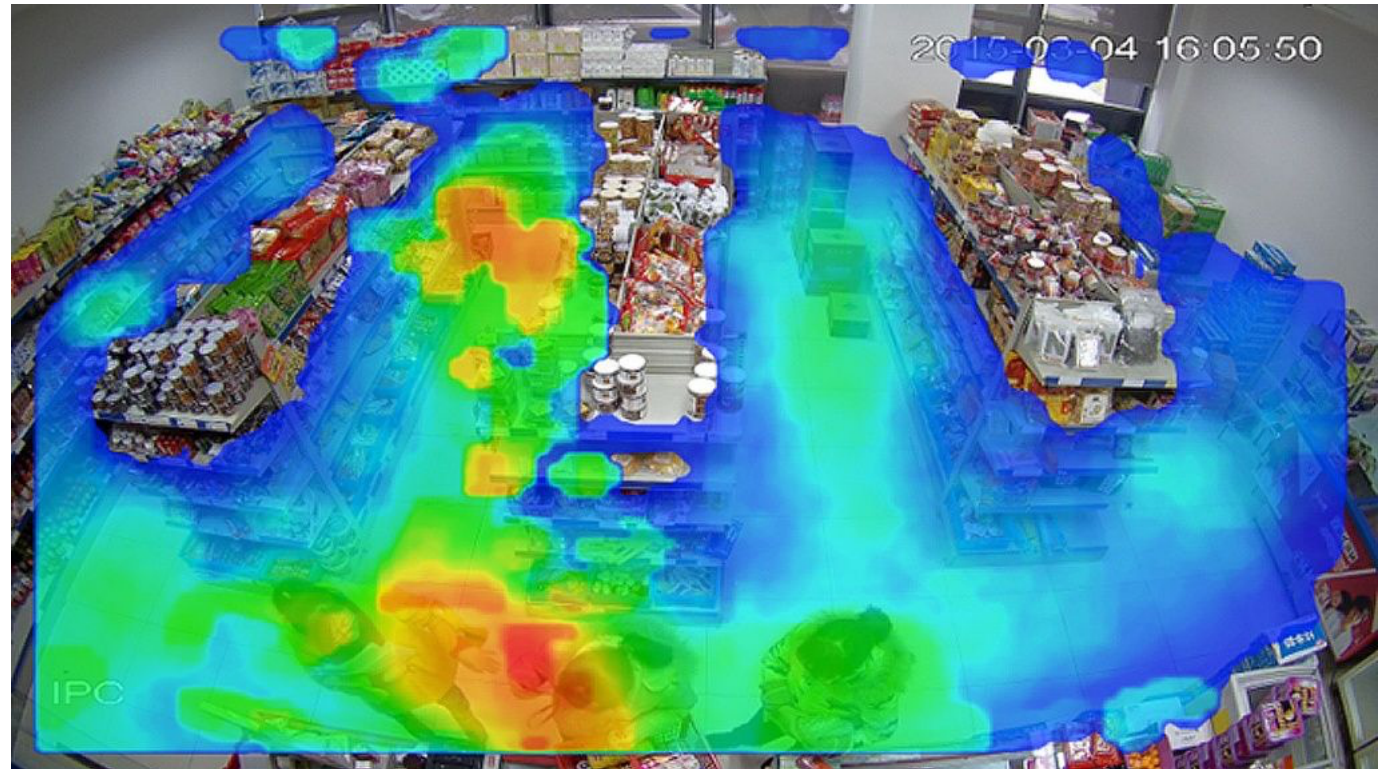
10 минут и меньше 90 минут и больше

Трекинг потоков в помещениях

- ИК-датчики
- Видеоаналитика
- Тепловые датчики

Аналитика потоков – зоны основной проходимости

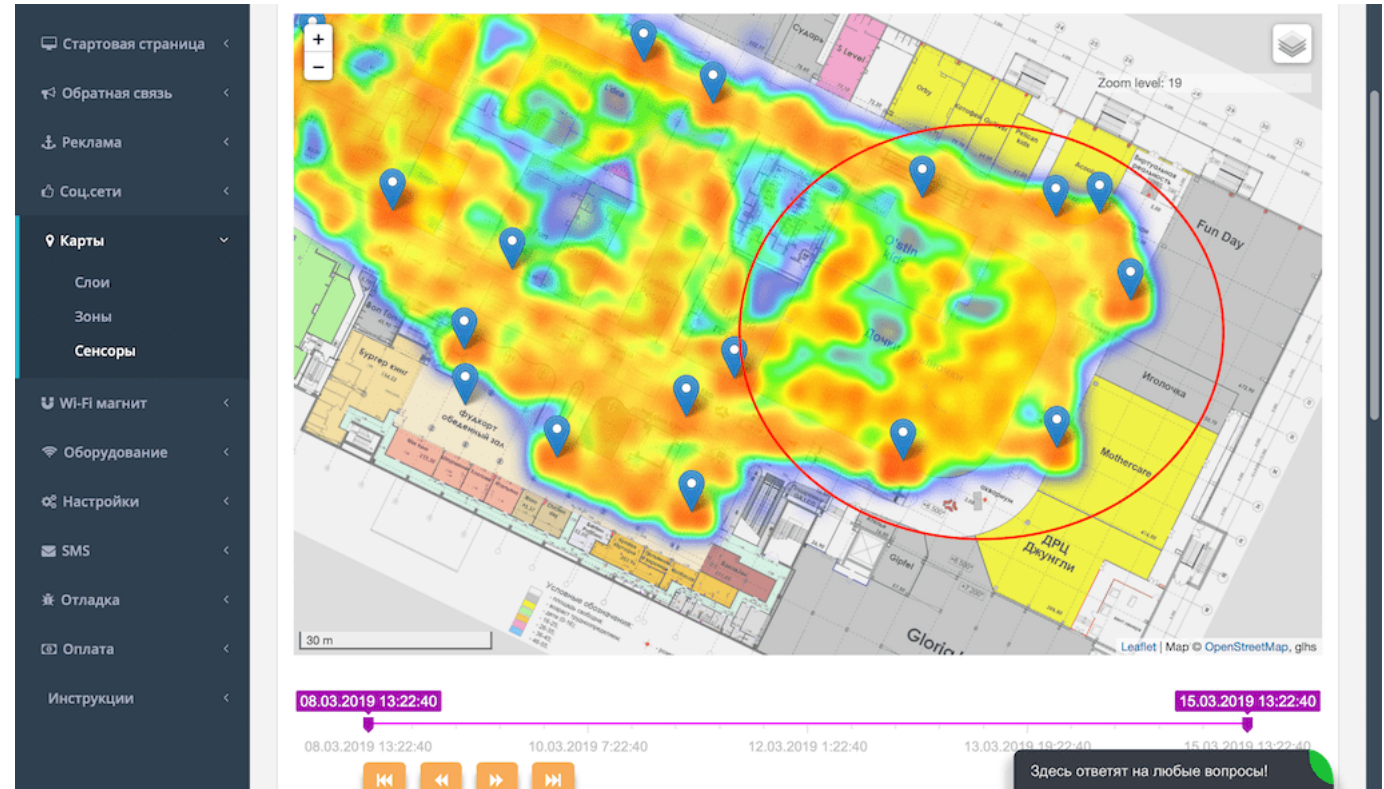
Предиктивная аналитика потоков – когда и где образуется скопление людей



Трекинг на основе WiFi

Основная цель трекинга на основе WiFi – таргетинг рекламы

Зная MAC-адрес устройства, можно настроить рекламу в Яндекс



Устройства маскируют собственный
MAC-адрес

Apple (iOS), позже – Android

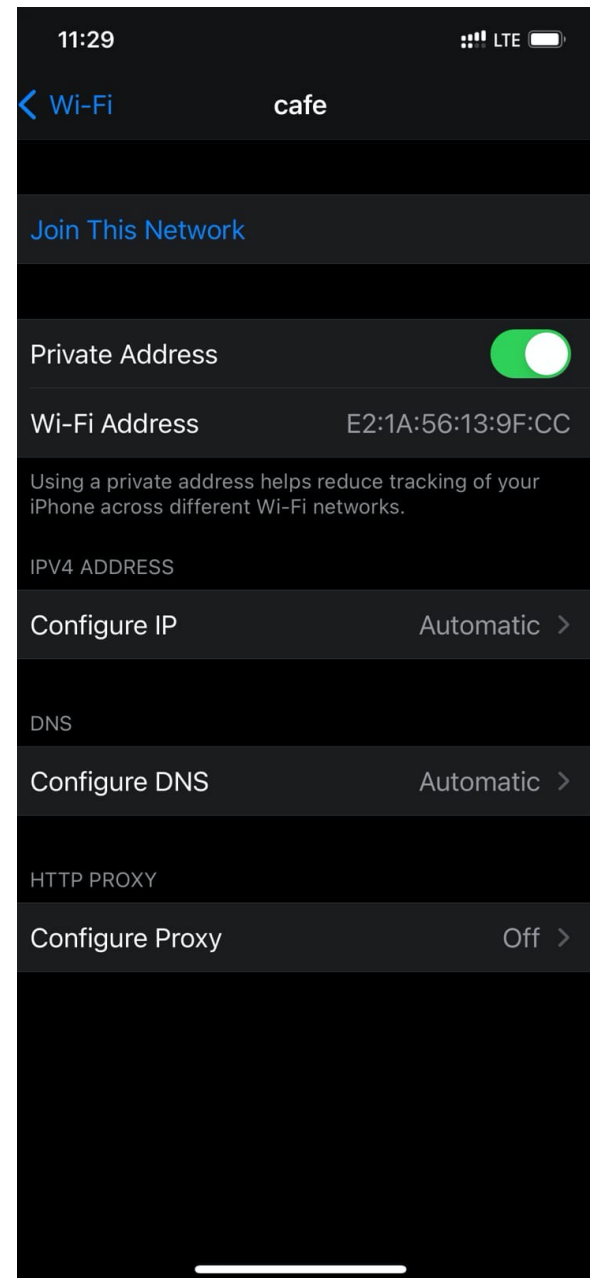
Защита данные пользователя

Реальный MAC-адрес раскрывается
только при подключении к Wi-Fi

+

Probe request frame содержит случайный
MAC-адрес

БЫЛО РАНЬШЕ



Точки на карте

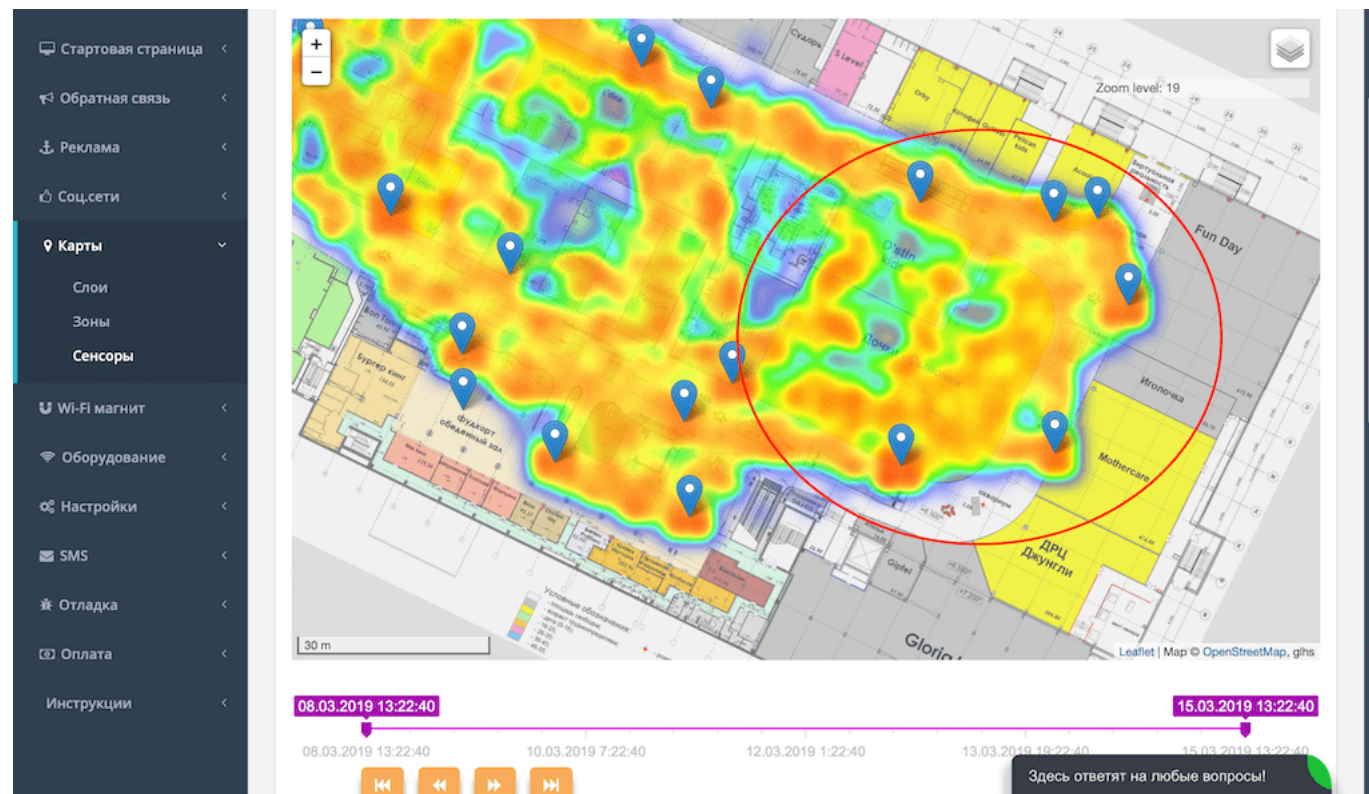
Люди или сигналы?

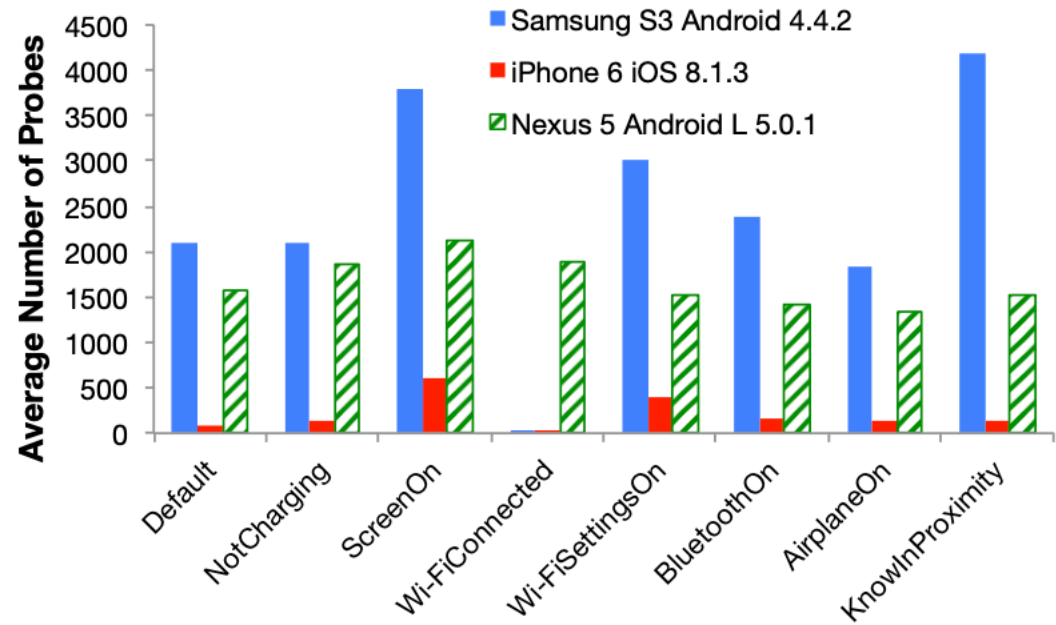
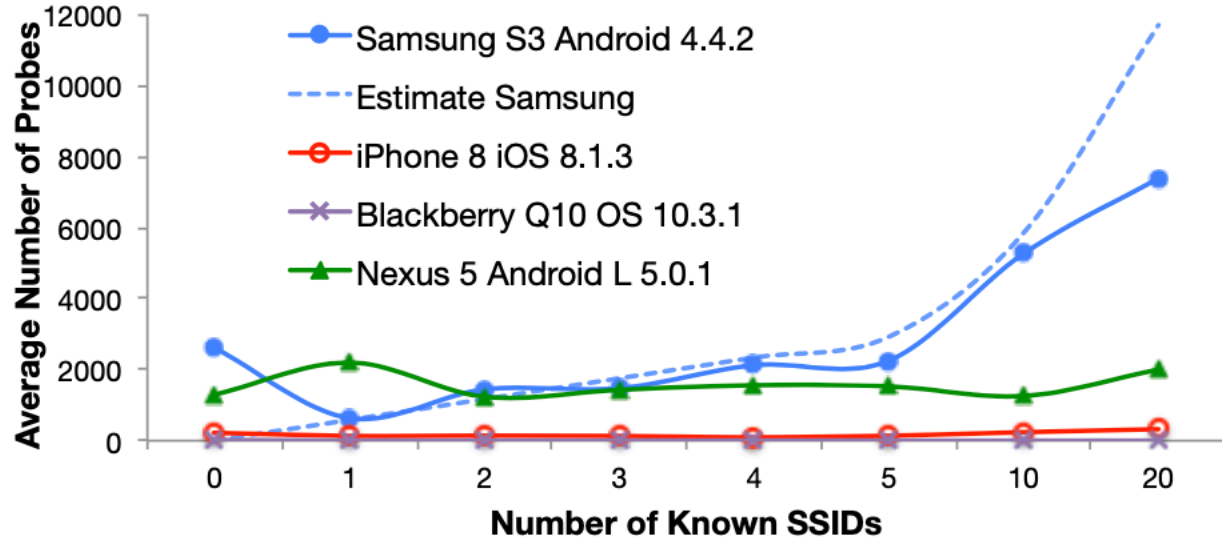
Роутер

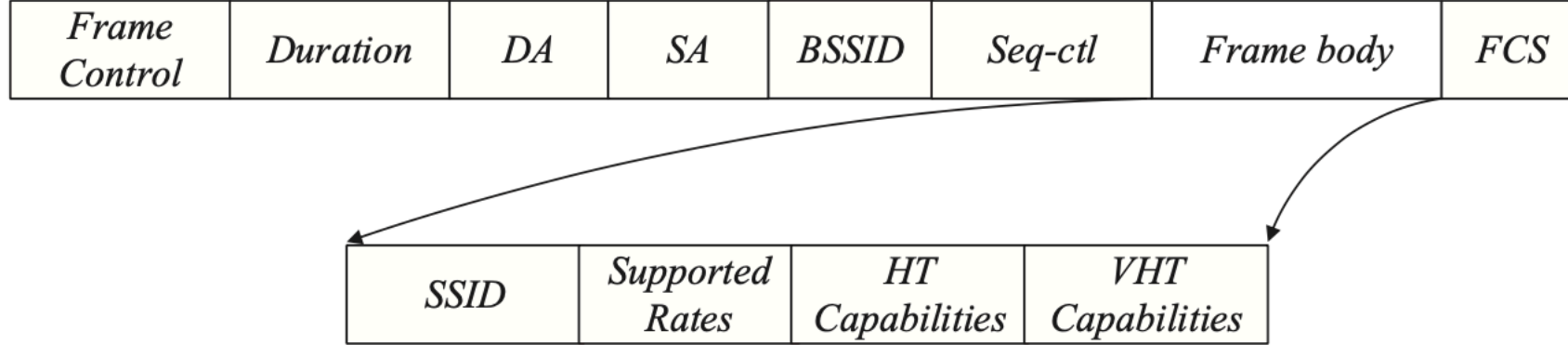
Отправляет регулярно сигнал с «приглашением» к подключению «Beacon frame»

Смартфон

Ищет знакомые роутеры, чтобы подключиться к сети Интернет «Probe request frame»



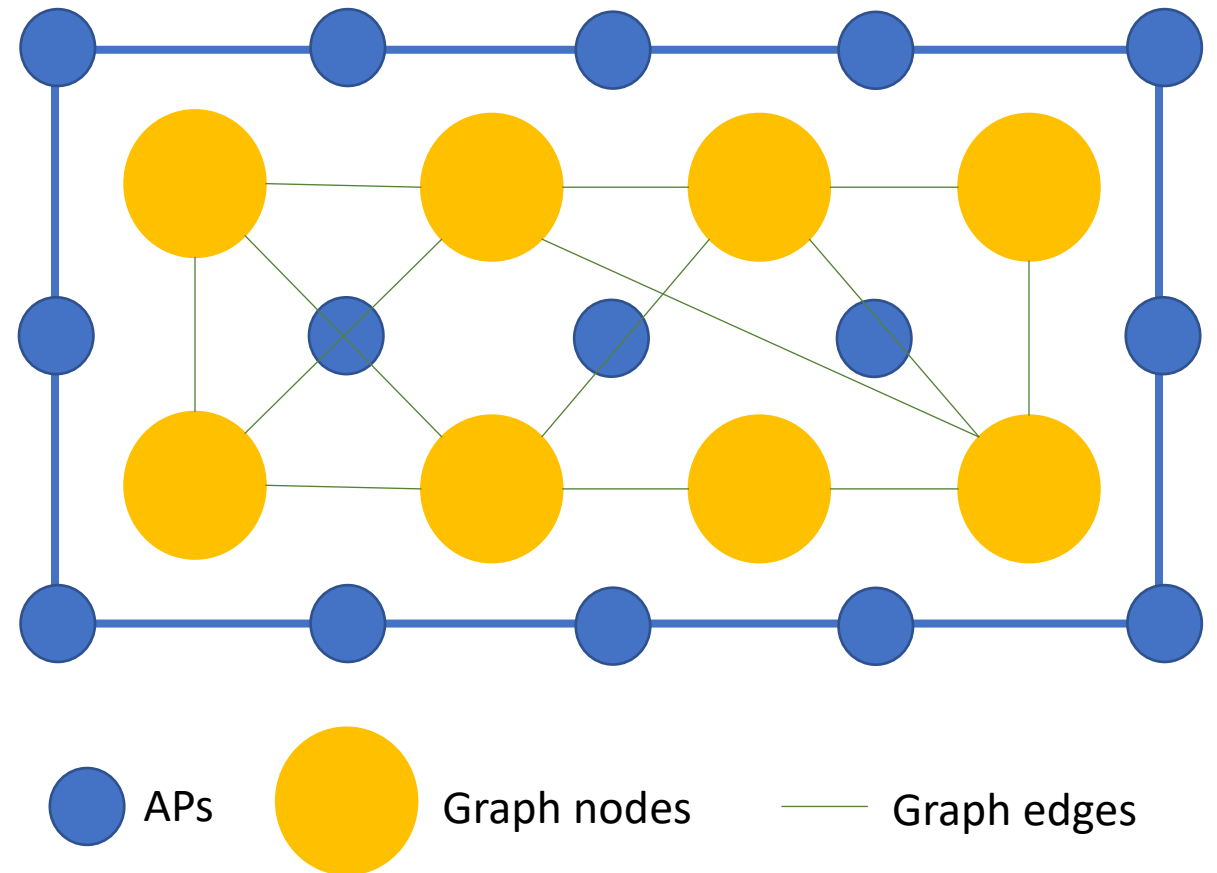




Знания закономерностей сигналов и дифференциация по физическим характеристикам антенн позволяют определять плотность людей, а не сигналов в пространстве

Аналитика потоков – зоны основной проходимости

Предиктивная аналитика потоков – когда и где образуется скопление людей



Спасибо за внимание

Смирнов Роман
+7 985 384 60 88
Telegram - @rgsmirnov